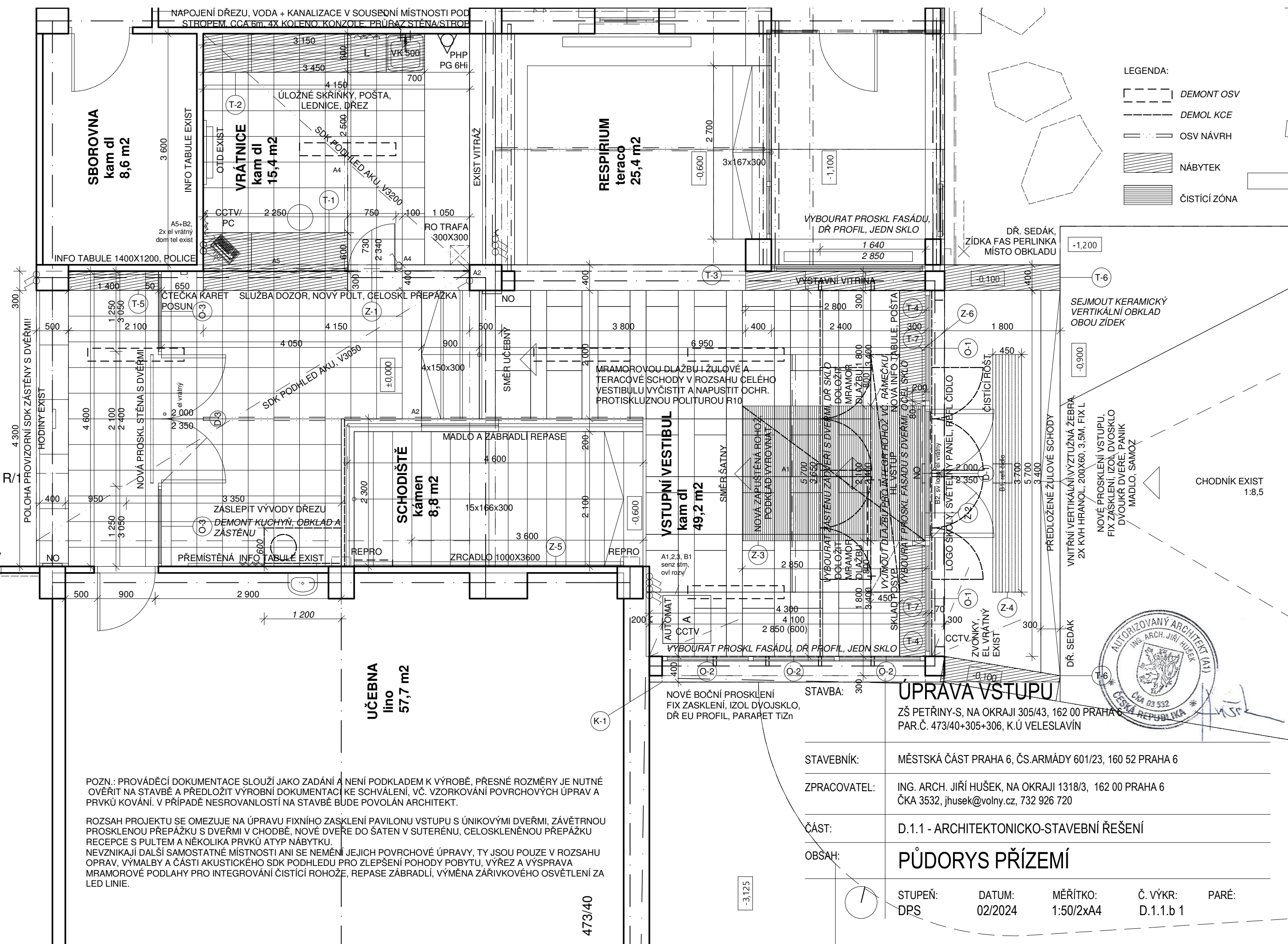


CHODBA UČEBEN

EL ROZV



- LEGENDA:
- DEMONT OSV
 - DEMOL KCE
 - OSV NÁVRH
 - NÁBYTEK
 - ČISTÍCÍ ZÓNA

STAVBA:	30	ÚPRAVA VSTUPU				
		ZŠ PETŘINY-S, NA OKRAJI 305/43, 162 00 PRAHA 6 PAR.Č. 473/40+305+306, K.Ú VELESLAVÍN				
STAVEBNÍK:		MĚSTSKÁ ČÁST PRAHA 6, ČS.ARMÁDY 601/23, 160 52 PRAHA 6				
ZPRACOVATEL:		ING. ARCH. JIŘÍ HUŠEK, NA OKRAJI 1318/3, 162 00 PRAHA 6 ČKA 3532, jhusek@volny.cz, 732 926 720				
ČÁST:		D.1.1 - ARCHITEKTONICKO-STAVEBNÍ ŘEŠENÍ				
OBSAH:		PŮDORYS PŘÍZEMÍ				
						
		STUPEŇ:	DATUM:	MĚŘITKO:	Č. VÝKR:	PARÉ:
		DPS	02/2024	1:50/2xA4	D.1.1.b 1	



INTERIÉR - PODLED OD VSTUPU



INTERIÉR - POHLED NA RECEPCI



INTERIÉR - POHLED Z CHODBY UČEBEN NA RECEPCI A VSTUP



VSTUP - POHLED EXTERIÉR

STAVBA:

ÚPRAVA VSTUPU

ZŠ PETŘINY-S, NA OKRAJI 305/43, 162 00 PRAHA 6
PAR.Č. 473/40+305+306, K.Ú VELESLAVÍN

STAVEBNÍK:

MĚSTSKÁ ČÁST PRAHA 6, ČS.ARMÁDY 601/23, 160 52 PRAHA 6

ZPRACOVATEL:

ING. ARCH. JIŘÍ HUŠEK, NA OKRAJI 1318/3, 162 00 PRAHA 6
ČKA 3532, jhusek@volny.cz, 732 926 720

ČÁST:

D.1.1 - ARCHITEKTONICKO-STAVEBNÍ ŘEŠENÍ

OBSAH:

3D NÁHLEDY

STUPEŇ:
DPS

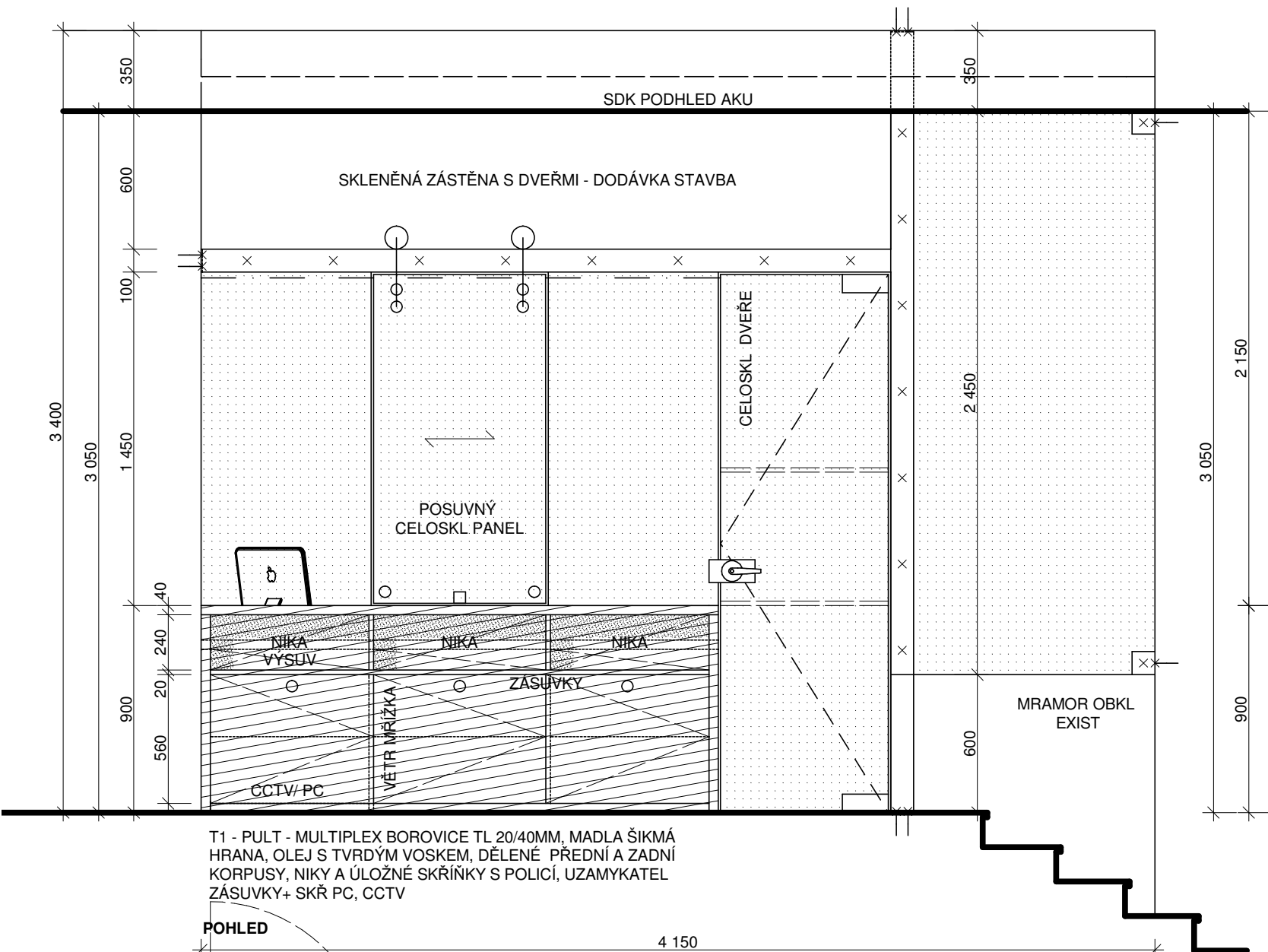
DATUM:
02/2024

MĚŘÍTKO:
2xA4

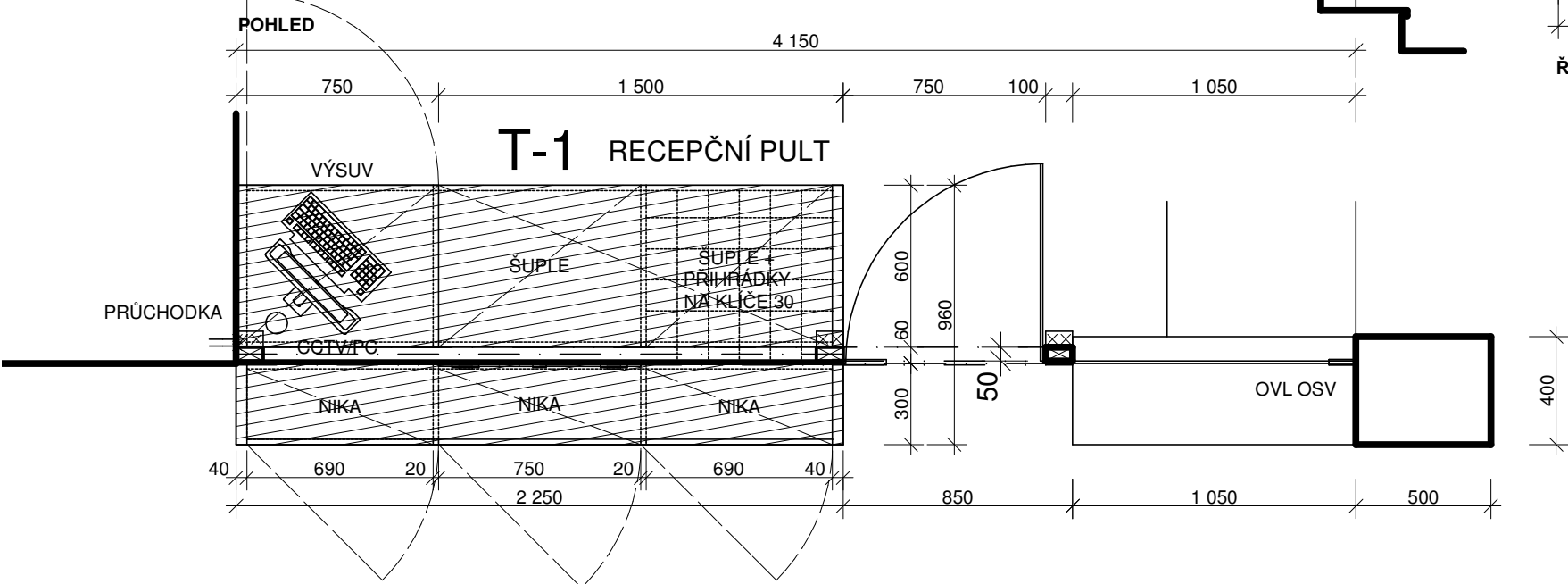
Č. VÝKR:
D.1.1.b 6

PARÉ:



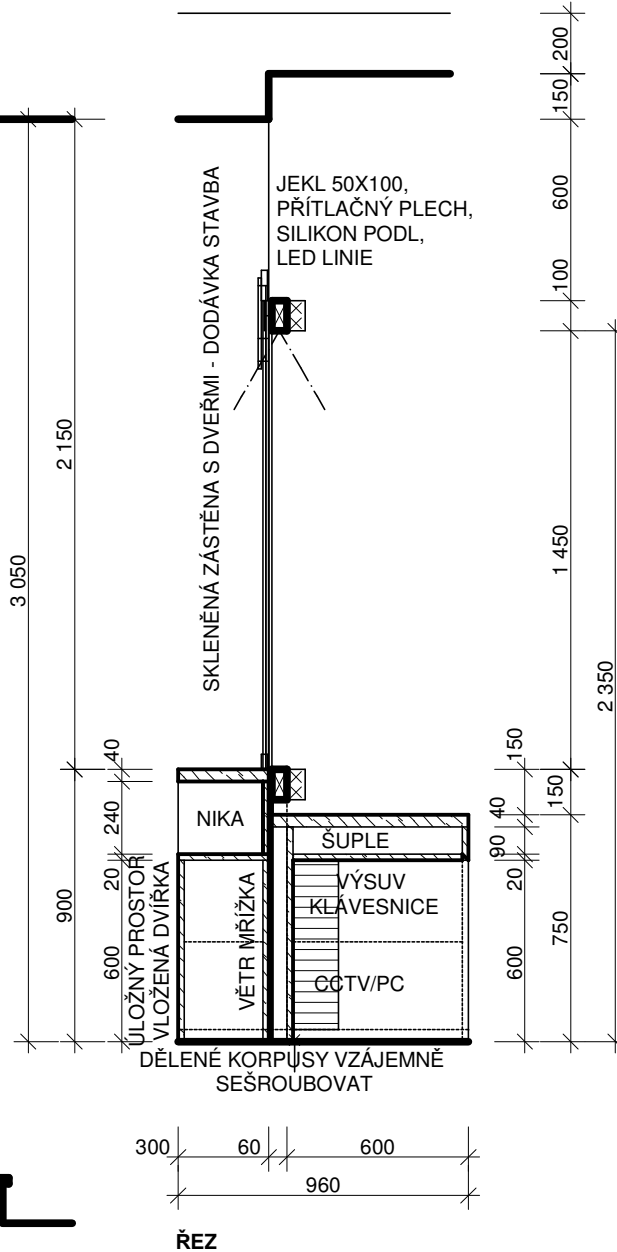


T1 - PULT - MULTIPLEX BOROVÍCE TL 20/40MM, MADLA ŠIKMÁ HRANA, OLEJ S TVRÝM VOSKEM, DĚLENÉ PŘEDNÍ A ZADNÍ KORPUSY, NIKY A ÚLOŽNÉ SKŘÍNKY S POLICÍ, UZAMYKATEL ZÁSUVKY+ SKŘ PC, CCTV



T1 - PULT - MULTIPLEX BOROVÍCE TL 20/40MM, MADLA ŠIKMÁ HRANA, OLEJ S TVRÝM VOSKEM, DĚLENÉ PŘEDNÍ A ZADNÍ KORPUSY, NIKY A ÚLOŽNÉ SKŘÍNKY S POLICÍ, UZAMYKATEL ZÁSUVKY + SKŘ PC, CCTV, ČELNÍ STRANA PRUBEŽNÁ HORIZONTÁLNÍ LÉTA, OTV DVÍŘEK KLÍCEM

PŮDORYS



POZN.: PROVÁDĚCÍ DOKUMENTACE SLOUŽÍ JAKO ZADÁNÍ A NENÍ PODKLADEM K VÝROBĚ, PŘESNÉ ROZMĚRY JE NUTNÉ OVĚRIT NA STAVBĚ A PŘEDLOŽIT VÝROBNÍ DOKUMENTACI KE SCHVÁLENÍ, VČ. VZORKOVÁNÍ POVRCHOVÝCH ÚPRAV A PRVKŮ KOVÁNÍ.

STAVBA:

ÚPRAVA VSTUPU

ZŠ PETŘINY-S, NA OKRAJI 305/43, 162 00 PRAHA 6
PAR.Č. 473/40+305+306, K.Ú VELESLAVÍN

STAVEBNÍK:

MĚSTSKÁ ČÁST PRAHA 6, ČS.ARMÁDY 601/23, 160 52 PRAHA 6

ZPRACOVATEL:

ING. ARCH. JIŘÍ HUŠEK, NA OKRAJI 1318/3, 162 00 PRAHA 6
ČKA 3532, jhusek@volny.cz, 732 926 720

ČÁST:

D.1.1 - ARCHITEKTONICKO-STAVEBNÍ ŘEŠENÍ

OBSAH:

RECEPCE - PULT

STUPEŇ:
DPS

DATUM:
02/2024

MĚŘÍTKO:
1:25/2xA4

Č. VÝKR:
D.1.1.c5

PARÉ:

POHLED

T2 - SESTAVA ATYP ÚLOŽNÝCH KORPUSŮ, CELK ROZM 3,45X0,6X2M - ŠATNÍ SKŘÍŇ, OTEVŘENÉ POLIČKY, SPODNÍ SKŘ SE ZÁSUVKAMI, KUCH SKŘ S DŘEZEM A LEDNICÍ, MATERIÁL MULTIPLEX BOROVICE TL 20MM. OLEJ S TVRÝM VOSKEM

DŘEZOVÁ STOJÁNKOVÁ BATERIE PÁKOVÁ
SMĚŠOVACÍ S VÝSUVNOU SPRŠKOU, V 30CM,
CHROM LESK, OBKLAD NEREZ PLECH SATIN

OTEVŘENÉ POLICE PRO ÚKOLY TŘÍD, 25KS
FIXNÍ POLICE, POPIS ŠTÍTKY NA HRANÁCH

ZÁMEK

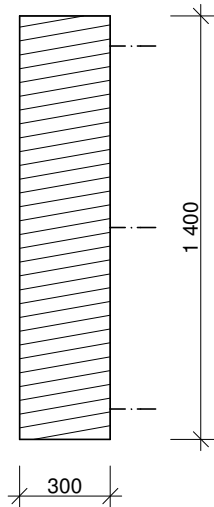
UZAMYKATELNÁ ŠATNÍ
A ÚLOŽNÁ SKŘÍŇ,
SVISLÁ PŘEPÁŽKA,
SPODNÍ POLICE,
ŠATNÍ TYČ

ÚLOŽNÁ SKŘÍŇKA, ZÁSUVKY,
HRANA PRACOVNÍ DESKY
ZALÍCOVANÁ, DVÍŘKA NALOŽENÁ,
VÝŠKOVĚ NASTAVITELNÉ POLICE
MADLO DRÁŽKA, ŠIKMÁ HRANA

POZN. PŘÍPRAVU
NAPOJENÍ INSTALACÍ ZE
SOUSEDNÍ MÍSTNOSTI
VČ. ROHÁČKŮ
ZAJIŠŤUJE STAVBA

POLICE

T5 - KONZOLOVÁ POLICE 1,4X0,3M,
BOROVÁ PŘEKLIŽKA,
MULTIPLEX TL 4CM,
OLEJ S TVRDÝM VOSKEM,
FIX TRNY A CHEM KOTVY



POŠTOVNÍ
SCHRÁNKA A VHOZ

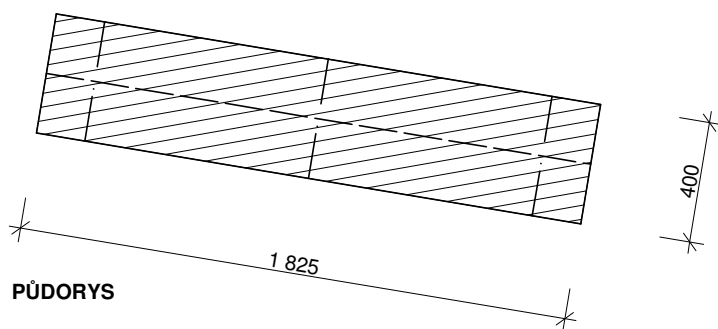


T-4

T4 - 2X ÚLOŽNÝ KORPUS 1,72X0,4X0,6M, BOROVÁ PŘEKLIŽKA, MULTIPLEX TL 2CM,
OLEJ, HORNÍ ODKLÁPEČÍ VÍKO, ZÁMEK, VNITŘNÍ PŘEPÁŽKY,
1X POŠTOVNÍ SCHRÁNKA DODÁVKA STAVBA

SEDÁK

T6 - 2X EXT SEDÁK 1,8X0,4M, DŘEVO MASIV, MODŘÍNOVÁ FOŠNA
TL 4CM, ALT HRANOLY SE SVLAKY, OLEJ
FIX NA KORUNU EXT ZÍDEK VSTUPU, NEREZ VRUTY+PODL

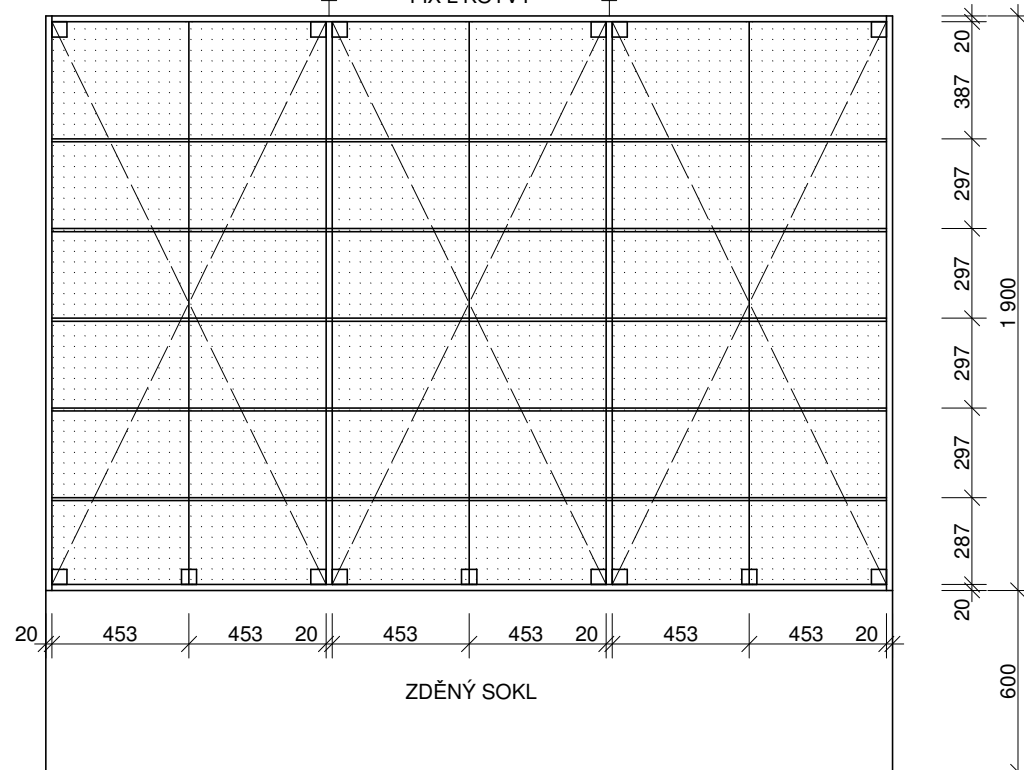


PŮDORYS

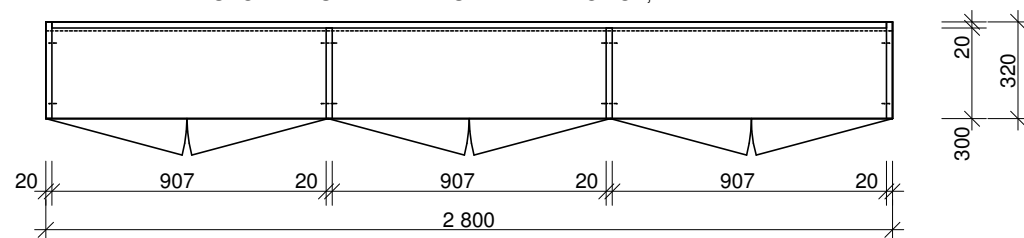
T-3

POHLED

FIX I KOTVY



T3 - VÝSTAVNÍ VITRINA 2,8X0,3X1,9M, ALT 3 MODULY, KORPUS MDF, BÍLÝ PU LAK, ZÁDA LEPENÉ ZRCADLO, DV. VLOŽENÁ, KALENÉ SKLO, ČEPOVÉ PANTY, ZÁMEK, VÝŠKOVĚ NASTAVITELNÉ SKLENĚNÉ POLICE. FIX TRNY



PŮDORYS

POZN.: PROVÁDĚCÍ DOKUMENTACE SLOUŽÍ JAKO ZADÁNÍ A NENÍ PODKLADEM K VÝROBE. PŘESNÉ ROZMĚRY JE NUTNÉ OVĚRIT NA STAVBĚ A PŘEDLOŽIT VÝROBNÍ DOKUMENTACI KE SCHVÁLENÍ, VČ. VZORKOVÁNÍ POVRCHOVÝCH ÚPRAV A PRVKŮ KOVÁNÍ.



STAVBA:

ÚPRAVA VSTUPU

ZŠ PETŘINY-S, NA OKRAJI 305/43, 162 00 PRAHA 6
PAR.Č. 473/40+305+306, K.Ú VELESLAVÍN

STAVEBNÍK:

MĚSTSKÁ ČÁST PRAHA 6, ČS.ARMÁDY 601/23, 160 52 PRAHA 6

ZPRACOVATEL:

ING. ARCH. JIŘÍ HUŠEK, NA OKRAJI 1318/3, 162 00 PRAHA 6
ČKA 3532, jhusek@volny.cz, 732 926 720

ČÁST:

D.1.1 - ARCHITEKTONICKO-STAVEBNÍ ŘEŠENÍ

OBSAH:

ATYP NÁBYTEK

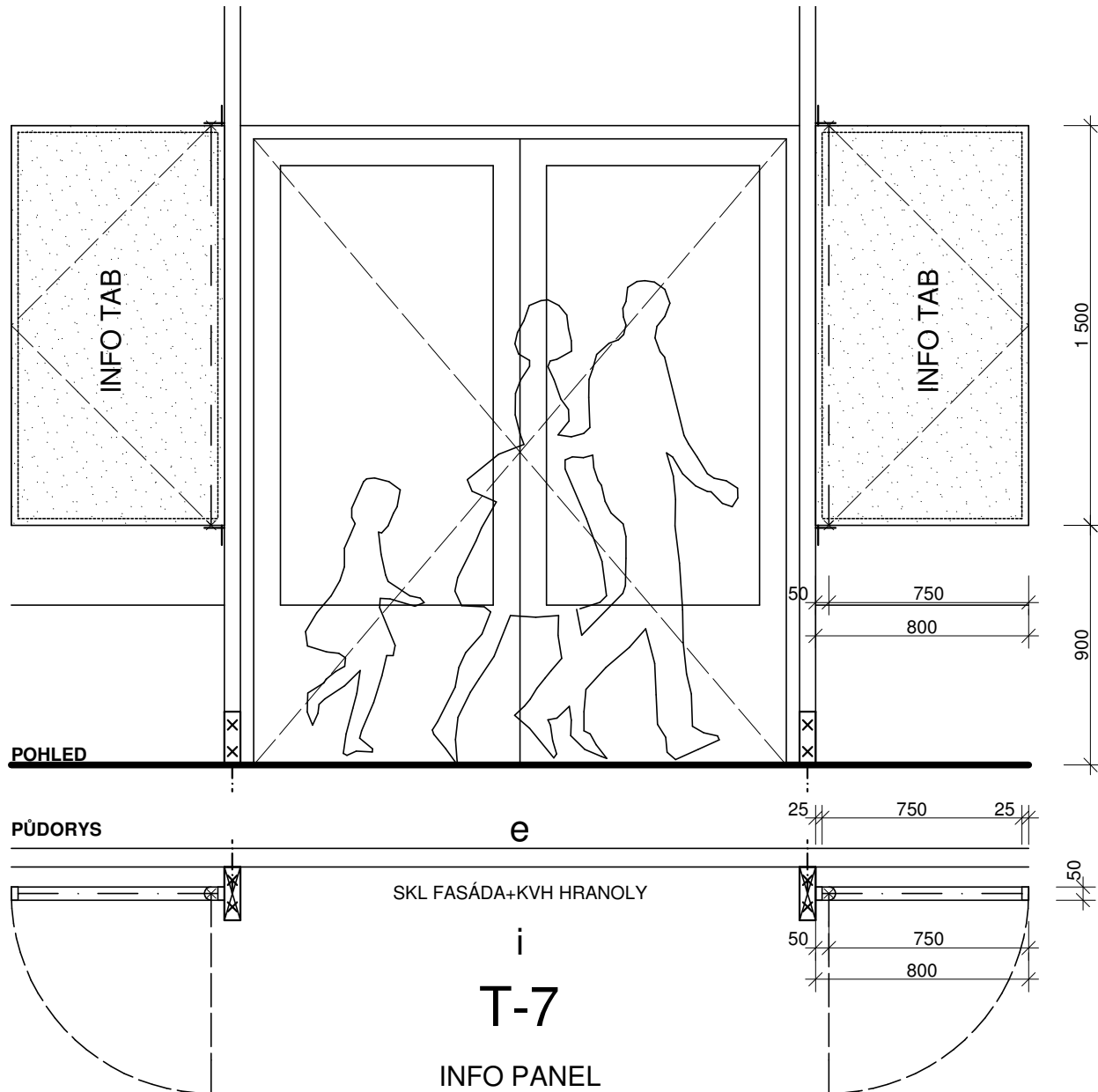
STUPEŇ:
DPS

DATUM:
02/2024

MĚŘÍTKO:
1:25/2xA4

Č. VÝKR:
D.1.1.c6

PARÉ:



T6 - 2X OTOČNÝ OBOUSTRANNÝ PANEL 0,8X1,5M,
TVRZENÁ MINERÁLNÍ VATA V HLINÍKOVÉM RÁMU,
OPLÁŠTĚNO TEXTILIÍ SE SNÍŽENOU HOŘLAVOSTÍ,
KOTVENO DO DŘ ZTUŽUJÍCÍCH VERTIKÁLNÍCH ŽEBER FASÁDY,
NEREZ L KONZOLE S ČEPEM A ZÁVLAČÍ PRO FIX V POZICI

POZN.: PROVÁDĚCÍ DOKUMENTACE SLOUŽÍ JAKO ZADÁNÍ A NENÍ PODKLADEM K VÝROBĚ. PŘESNÉ ROZMĚRY JE NUTNÉ OVĚŘIT NA STAVBĚ A PŘEDLOŽIT VÝROBNÍ DOKUMENTACI KE SCHVÁLENÍ, VČ. VZORKOVÁNÍ POVRCHOVÝCH ÚPRAV A PRVKŮ KOVÁNÍ.

STAVBA:

ÚPRAVA VSTUPU

ZŠ PETŘINY-S, NA OKRAJI 305/43, 162 00 PRAHA 6
PAR.Č. 473/40+305+306, K.Ú VELESLAVÍN

STAVEBNÍK:

MĚSTSKÁ ČÁST PRAHA 6, ČS.ARMÁDY 601/23, 160 52 PRAHA 6

ZPRACOVATEL:

ING. ARCH. JIŘÍ HUŠEK, NA OKRAJI 1318/3, 162 00 PRAHA 6
ČKA 3532, jhusek@volny.cz, 732 926 720

ČÁST:

D.1.1 - ARCHITEKTONICKO-STAVEBNÍ ŘEŠENÍ

OBSAH:

ATYP NÁBYTEK

STUPEŇ:
DPS

DATUM:
02/2024

MĚŘÍTKO:
1:25/1xA4

Č. VÝKR:
D.1.1.c7

PARÉ:

